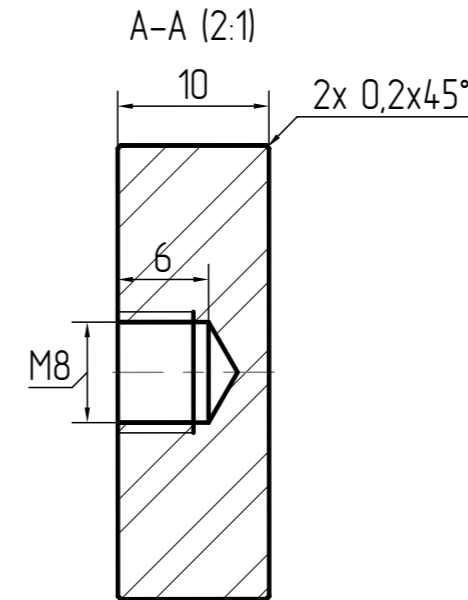
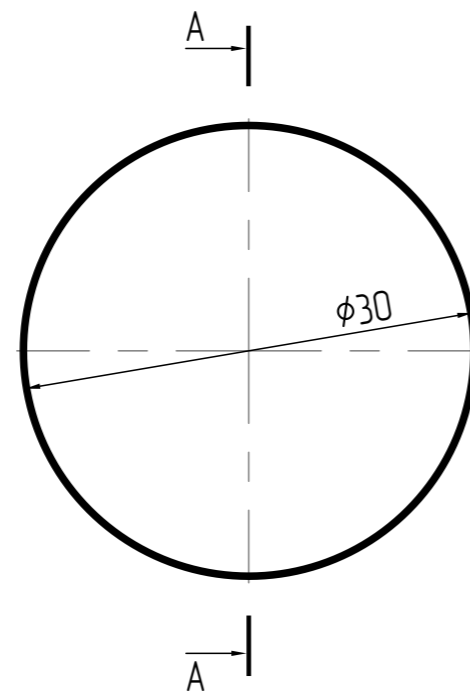


# RYSUNEK DETALU

ZAKŁADOWEJ KONTROLI PRODUKCJI EN 1090

KLASA WYKONANIA EXC2



## Uwagi techniczne:

- Wymiary w [mm], jeżeli nie podano inaczej;
- Materiał: 1.4301 wg EN 10088;
- Tolerancje ogólne wg ISO 2768-mK
- Powierzchnie zewnętrzne wykończyć włókniną ścierną – efekt satyny P320;
- Gwinty metryczne wykonać według ISO 965-1;
- Ostre krawędzie stępić, usunąć grat;
- Gwinty sprawdzić metodą GO / NO-GO lub próbą montażu.

Konstruował	Kacper Tukiendorf	25.03.2026		Nazwa	
Sprawdził	Radostaw Cabaj	25.03.2026		GH.UV.030.M8.04.T	
Zatwierdził	Marcin Gacek	25.03.2026			
Wyrób				Zastępuje rys nr	Materiał
				-	1.4301
Podziałka	Nazwa firmy	Ilość szt.	<1>	<2>	Masa 1 szt.
2:1	RX POLSKA s.c				0.05
Nr rysunku				Nr Arkusza	
GH.UV.030.M8.04.T				1	